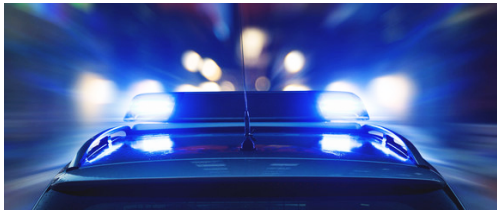


Schmierereien in Rott



Seit Anfang April nehmen im Gemeindebereich Rott Sachbeschädigungen durch Graffiti und sonstige Schmierereien zu. Im Bereich um Friedhof und Kaiserhof sind Parkbänke und Brücken betroffen, aber auch der Skaterplatz, eigentlich ein Freizeitbereich für Jugendliche. Der Sachschaden beläuft sich inzwischen auf über 5.000 Euro.

Davon ausgehend, dass in Rott selbst, vor allem in der entsprechenden Altersgruppe, die Schmierer sehr wohl bekannt sind, hofft die Polizei auf Hinweise.